



Прецизни сеялки
KOSMA - MAXIMA 3





Съдържание

- 04** Вашите добиви започват с успешната сеитба
- 06** Избор на сеялка
- 08** Избор на изсяващи апарати
- 10** Дозиращи апарати и задвижване
 - Качество и прецизност на селектора за семена
- 12** Шаси с единична греда
- 14** Телескопично единично шаси
- 15** Телескопично двойно шаси
- 16** Телескопично шаси с регулируемо и мулти-регулируемо междуредово разстояние
- 18** Телескопично шаси при широки версии с регулируемо и мулти-регулируемо междуредово разстояние
- 20** Сгъваемо и сгъваемо телескопично шаси
- 22** Широка сгъваема рама
- 24** Сгъваемо прикачно шаси
- 25** Настройки
- 26** Торене и микрогранулиране
- 28** Оборудване за агрегиране към различна земеделска техника
- 30** KUNN Isobus решения: Възползвайте се от предимствата на съвместимостта с Isobus на гамата сеялки KOSMA и MAXIMA 3
- 32** Услуги и приложения
- 34** Технически спецификации

KOSMA | **MAXIMA 3**

Прецизни сеялки

ПРЕЦИЗНОСТ, УДОБСТВО И НАДЕЖДНОСТ

В KUNN НАШИТЕ КЛИЕНТИ ВИНАГИ СА НАШ ПРИОРИТЕТ. ЗА ТОВА НИЕ РАЗВИХМЕ СЕЯЛКИТЕ ОТ ГАМИ KOSMA И MAXIMA 3, А НАШАТА ЦЕЛ Е ДА ПРЕДЛАГАМЕ НАЙ-ДОБРИТЕ СЕЯЛКИ.



ПРЕЦИЗНА СЕИТБА

Тъй като търсите ненадмината прецизност на сеитбата, ние разработихме дозиращ апарат от висок клас, оценена от хиляди фермери за отличната си прецизност и гъвкавост по отношение на вида семена.

ЕРГОНОМИЧНИ НАСТРОЙКИ

Настройките са от решаващо значение при използване на вашата сеялка. Правим всичко възможно да са прости, лесни и подходящи. Новите технологии също са лесно достъпни и интуитивни.

ШИРОК ИЗБОР ОТ МОДЕЛИ

Търсите сеялка за сеитба на няколко култури? Имате ли нужда от по-лека сеялка спрямо определени изисквания за конски сили? Ние предлагаме широка гама от решения, които да отговарят на вашите изисквания.

ВЪЗВРЪЩАЕМОСТ НА ИНВЕСТИЦИИТЕ С УСПЕШНА СЕИТБА

Каква е оптималната гъстота на сеитба?

Оптималната сеитбена гъстота взема предвид вида на семената, по-специално употребата им и ранността на сорта, периода на сеитба, подготовката на почвата и вида на почвата, които определят потенциала на полето. Определящо е и наличието на влага на различни етапи от цикъла на растеж на културата. Получете възможно най-много информация от вашия доставчик на семена относно препоръчителната плътност за всеки сорт.



Как най-добре да се справят с растителните остатъци?

Растителните остатъци могат да нарушат контакта почва/семена, което е от съществено значение, ако искате вашите засяти култури да растат равномерно и да развият корени. Има няколко възможности при избора на предно оборудване за вашите сеялки, за да гарантирате производителност при всякакви условия.





Как да изберете дълбочината на засяване?

Оптималната дълбочина на засяване зависи от семената и вида на почвата. Базирайте решението си за дълбочината на засяване според хладния, влажен слой почва, за да поставите семената възможно най-близо.



Увеличете шанса си за успех

Не изсушавайте почвата ненужно с многократно дисково или палцово култивиране. Не забравяйте да уплътните почвата си, което ограничава изпарението и насърчава прехвърлянето на влага към семената

чрез капилярно действие. В трудни условия прецизната сеялка се откроява благодарение на контрола на плътността и точното поставяне на семена, което насърчава добър старт за вашата популация.



ИЗБОР НА СЕЯЛКА



Изсяващият апарат

Изборът на изсяващ апарат се основава на вида на подготовка на почвата, скоростта на засяване и мощността на трактора.

- KOSMA е идеална за обработени почви при конвенционални скорости на сеитба от 4 до 8 км/час. Ниското тегло на сеялките KOSMA ги прави перфектни за агрегиране към леки, 4-цилиндрови трактори и за употреба с роторна брана,
- MAXIMA 3, с по-тежкия си дизайн и по-голям капацитет на натиск към земята, може да се използва върху обработвани и необработени по-till почви при 5 до 10 км/час за максимални работни процеси.

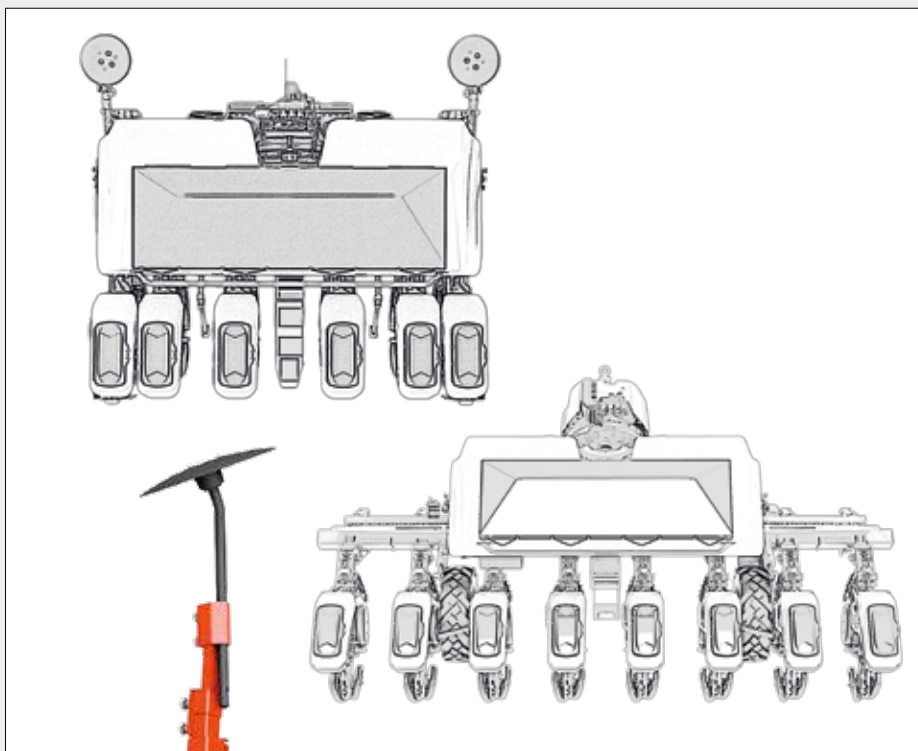


Оборудване за торене

Измервателна система осигурява равномерно, прецизно и гладко разпределение по цялата работна ширина. Нормите за прилагане варират между 50 и 700 kg/ha в зависимост от вида на тора и скоростта на движение.

Налични са няколко вида бункери

- 4 вида бункери в зависимост от обема на прилаган тор:
 - 2 x 190 литра (MAXIMA 3)
 - 2 x 260 литра
 - 950 литра
 - 1,350 литра
- Два вида апликатори за тор, в зависимост от почвените условия:
 - апликатор с Non-Stop диск,
 - апликатор с Non-Stop с анкер.



Изобилие от избор на шасита

Гамата машини KOSMA и MAXIMA 3 множество опции за шаси за да даде възможност на всеки потребител да избере модела, който най-добре отговаря на неговите нужди: брой редове, вид изсяване, работна ширина, ограничения в хомологацията, и т.н.:

- единична греда,
- телескопична,
- сгъваема,
- прикачна.

В допълнение, има множество предни, междинни и допълнителни опции приставки, които да се адаптират перфектно към почвата и условията на сеитба.

Централен микрогранулятор

Микрогрануляторът освобождава гранули прецизно, с плавен поток без риск от запушване на маркучите. Един бункер е достатъчен за 9 реда.

- възможни са 3 вида прилагане: за инсектициди, обработка за контрол на охлювите и високи скорости на потока,
- Лесна настройка чрез смяна на зъбни предавки.



ИЗБОР НА ИЗСЯВАЩ АПАРАТ

Гамата прецизни сеялки KUNN е разделена на 2 типа изсяващи апарати: KOSMA и MAXIMA 3. Всяка от тях има своето идеално приложение в зависимост от подготовката на почвата и вида на сеитба.



KOSMA

Условия: Обработена почва със или без раст.остатъци.

Скорост: 4 до 8 км/час при стандартни условия.

Профил: Леки, за 4-цилиндрови трактори или за комбинация сеитба/почвообработка (95-120 kg/апарат). Универсалност, съобразена с дистрибуционната система на KUNN, която оборудва предходните модели, MAXIMA 3.

Задвижване на изсяването: механично или електрически с контрол на секцията, модулацията на дозата на приложение и комфорта за оператора.

KUNN +

Изсяващият апарат KOSMA е компактен в сравнение със своя по-голям брат, MAXIMA 3: ефектът на пренасяне на теглото върху предната част на трактора е намален с 20 до 30%, благодарение на по-малкия теглич към трактора и намаленото общо тегло.

**В зависимост от модела и конфигураци*



MAXIMA 3

Условия: почвообработка, минимална обработка или дори по-till, ако почвата и метеорологичните условия позволяват.

Скорост: 5 до 10 км/час в стандартни условия за максимизиране на производителността.

Профил: Здрав, 120 килограма, изсяващ апарат с 180 kg натиск на диска.

Задвижване на изсяването: механично или електрически с контрол на секциите, променлива сеитбена норма (само при електрическата версия) и комфорта за оператора.

KUNN +

Широка гама от единични, телескопични и сгъваеми рами с ширина до 9 метра за висока производителност. Включително рами с регулируемо разстояние, така че фермерите да могат да използват една и съща машина за няколко култури.



Изсяване KUNN: Ненадмината прецизност и гъвкавост

Лесен за работа и универсален:

- изсяващите дискове се сменят лесно,
- проста, видима настройка на селектора без инструменти,
- способни да засяват широка гама видове семена.

Изключително прецизна

- може да достигне 99% точност на позициониране на семената (при добри условия на засяване с добре калибрани семена),
- еднакъв тип изсяване за модели MAXIMA 3 и KOSMA с бункер от 50 л.

КРИТЕРИИ ЗА ИЗБОР НА ИЗСЯВАЩИ АПАРАТИ

KUHN предлага много възможности за успешна сеитба. Те започват с избора на правилната сеялка спрямо вашите изисквания. Типът подготовка на почвата, скоростта на засяване и мощността на трактора са важни фактори, които трябва да се вземат предвид, преди да направите този избор. Открийте силните страни на сеялките KOSMA и MAXIMA 3 и предимствата, които предлага всяка от тях, за да изберете правилния изсяващ апарат според вашите условия.

	KOSMA	MAXIMA 3
Тегло	95 kg (в зависимост от опциите)	120 kg (в зависимост от опциите)
Работна скорост	4 до 8 km/h	5 до 10 km/h
Натиск на секцията	До 120 kg (0, +12.5 kg, +25 kg)	До 180 kg (0, +20 kg, +40 kg, +60 kg)
Дозиращ апарат	Механично или електрическо задвижване. Оптимизирано захващане на семената благодарение на формата на дозатора. Нов ежектор за по-добро насочване на семената. Разпределителна врата, модифицирана за затваряне на чистия въздух и прецизно освобождаване на семената. Регулярно, прецизно поставяне на семена с повтарящо еднакво разстояние между семената с малко пропуски или с рядко освобождаване на две семена едновременно.	
Торене	3 вида бункери в зависимост от обема тор, който трябва да се прилага: - 2 x 260 литра - 950 литра - 1,350 литра	4 вида бункери в зависимост от обема тор, който трябва да се прилага: - 2 x 190 литра - 2 x 260 литра - 950 литра - 1,350 литра
Апликатори за тор	Два вида апликатори, в зависимост от почвените условия: - Апликатор с Non-Stop диск - Апликатор с Non-Stop анкер	



СЕЛЕКТОР ЗА СЕМЕНА И ЗАДВИЖВАНЕ

КАЧЕСТВО И ПРЕЦИЗНОСТ НА СЕЛЕКТОРА ЗА СЕМЕНА

Дозиращата система на KOSMA и MAXIMA 3 е оборудвана със селектор с прецизни настройки за най-добро адаптиране към вида семена. Може лесно да се настройва и регулира чрез завъртане на копче на селектора върху степени.



Механично задвижване на иззяването

- Само една верига, едноверижно за KOSMA и двуверижно за MAXIMA 3;
- Ултра тънка трансмисия, подходяща за малко междуредово разстояние;
- Прости и здрави с автоматични обтегачи на веригата;
- Механичното задвижване предлага отлична стойност.

Електрическо задвижване: открийте е-прецизност

Електрическото задвижване предлага много предимства:

- регулиране на популацията семена от кабината;
- модулиране на сеитбената норма;
- изключване на потока (контрол на секциите) с GPS или ръчно.



Изключването на редове с GPS се управлява чрез изключване на задвижването на всеки ред, по много бърз начин и без загуба на семена. Това гарантира, че земеделците спестяват значително количество семена. Елиминира приплъзването на колелата, причинено от почвените условия, електрическото задвижване осигурява перфектна сеитбена норма.

Поддръжката на машината също е намалена в краткосрочен план, с по-малка нужда от смазване през сезона и в дългосрочен план с по-малко износващи се части.

Опростена сеитба:

- Няма нужда да се използва електрическата мощност на трактора, тъй като всяка машина има свой собствен алтернатор.
- Системата 48 V осигурява плавно, непрекъснато въртене за висока прецизност дори по време на:
 - вертикални ускорения;
 - фази на ускорение и забавяне в края на полето;
 - запрашени условия;
 - сеитба в най-екстремните популации от семена до 600 000 растения/ха (в зависимост от скоростта на движение и вида на семената).

ШАСИ С ЕДНИНИЧНА ГРЕДА

Гамата с единична греда е проектирана в широчина от 2.5 до 6 метра, в зависимост от конфигурациите и държавата и предлага впечатляваща гъвкавост в наличните конфигурации и опции.



Бърза смяна на конфигурацията

С 150 mm диаметър 'H'-образна греда, осигуряваща лесно и бързо агрегиране и улесняваща движението на изсяващите апарати, така че да променят конфигурациите спрямо вашите нужди.

Два вида теглици

Къса версия за по-добър баланс на машината и дълга версия за машини с торованияне.





ПРОСТА И ЗДРАВА

Стабилният, здрав дизайн на единичната греда е идеален за сеитба на царевица и слънчоглед.

Модел KOSMA M е идеален за комбинирани операции по сеитба/обработка с ротационна брана.

Модел MAXIMA 3 M предлага по-добра носимоспособност на обработени почви благодарение на задните колела.

Оборудване

- Механична или електрическа версия.
Електрическото задвижване подобрява комфорта на оператора и дава възможност за прецизно земеделие (модулиране на сеитбената норма на семената, изключване на редове и т.н..)

KOSMA MAXIMA 3 TS

ТЕЛЕСКОПИЧНО ЕДИНИЧНО ШАСИ



Работни ширини до 4.5 метра с намалена транспортна ширина между 3.3 и 3.5 метра, в зависимост от междуредовото разстояние. Това предлага телескопичното единично шаси чрез проста и здрава конструкция. Този бестселър дължи успеха си на здравата си конструкция и простота.

Версията KOSMA TS събира в себе си компактен и лек дизайн. Модел MAXIMA 3 TS, обещава гъвкавост благодарение на бункера за тор с по-голям капацитет.

KOSMA **MAXIMA 3** TD

ТЕЛЕСКОПИЧНО ДВОЙНО ШАСИ



Проектирана за транспортна ширина от само 3 метра, версията KOSMA на това шаси позволява на земеделците да засяват 6 реда с междуредие от 75 cm. Версията MAXIMA 3 е снабдена с по-голяма рама, за да побере до 1350 литра тор. 6 редовата версия е с максимално междуредие от 80 cm.

Със своята 3-метрова транспортна ширина шасито TD отговаря на европейските разпоредби за автомобилен транспорт. Тесните пътища, по които минавате по пътя към полето, вече не са проблем!

Предлага се с предни колела за каменисти почви или със задни колела за песъчливи почви с нисък капацитет на натоварване, шасито TD има допълнително оборудване за торене и микрогранулятор.

ТЕЛЕСКОПИЧНО ШАСИ С РЕГУЛИРУЕМО И МУЛТИ-РЕГУЛИРУЕМО МЕЖДУРЕДОВО РАЗСТОЯНИЕ

Предлагат се с 6 или 7 реда, тези шасита са изградени върху концепцията със регулируеми ограничители, които ви позволяват да избирате междуредовото разстояние. Можете да изберете междуредие от 45 и 80 см с една машина, което я прави решение за всеки вид култура.



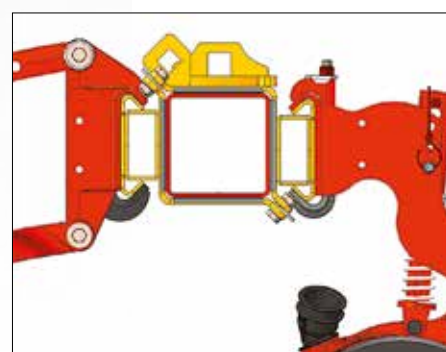
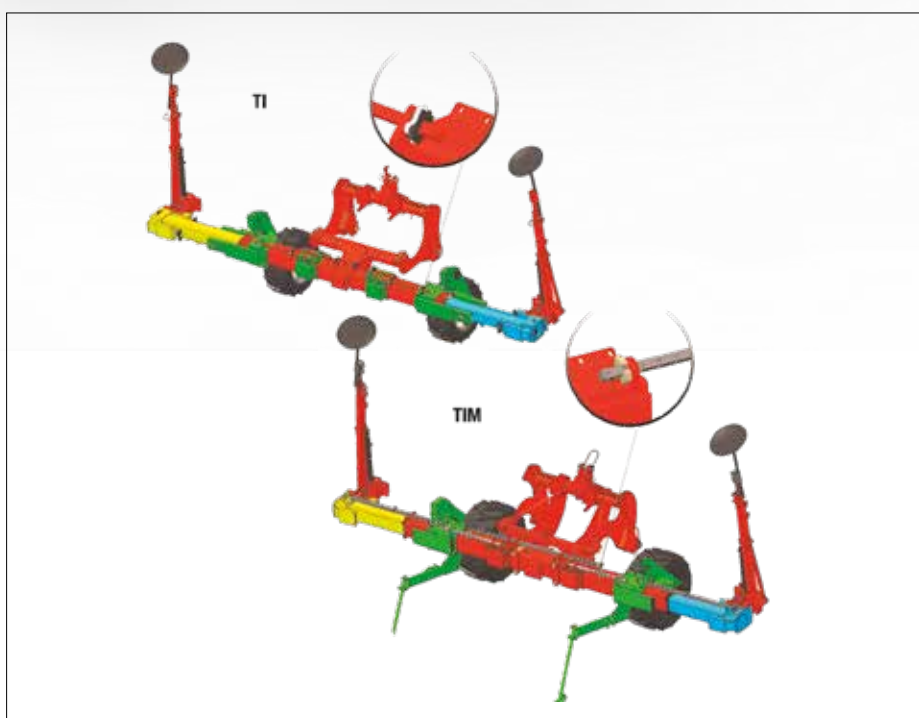
Универсалност

Моделите KOSMA/MAXIMA 3 TI и TIM са единствените сеялки, които позволяват регулиране на междуредието само за няколко минути. Можете да промените междуредието за около 20 минути и без да използвате никакви инструменти. Апликаторите за тор и утъпкващите колела на сеялката могат да се регулират едновременно с междуредовото разстояние.



Адаптивност

Шаситата на модели TI и TIM са отлични за каменисти условия, благодарение на големия размер на предните колела, позиционирани отпред на сеялката. Разположени са между редовете, за да се избегне утъпкване на почвата. Шасито на TI и TIM предлага отличен капацитет на товароносимост за сеитба в наклони.



Надеждност

Профилът с квадратно сечение и системата VARIMAX позволяват припокриване на трите греди благодарение само на един цилиндър. Този дизайн придава на рамата здравина и предотвратява всякакъв риск от огъване.



ТЕЛЕСКОПИЧНО ШАСИ ПРИ ШИРОКИ ВЕРСИИ С РЕГУЛИРУЕМО И МУЛТИ-РЕГУЛИРУЕМО МЕЖДУРЕДОВО РАЗСТОЯНИЕ

Модел MAXIMA 3 TI L предлага възможността за засяване на 8 реда с междуредово разстояние от 37.5 до 75 cm с ширина на шасито от 3 до 6 метра.

Модел MAXIMA 3 TIM L е с 8 реда с междуредово разстояние от 70 до 80 cm за сеитба на царевица, и с 8-9 реда за производители на слънчоглед. Модел MAXIMA 3 TIM L 8-9 предлага възможността за сеитба на 8 реда (чрез вдигане на 9ти ред) с 70 до 80 cm междуредово разстояние или в 9 реда междуредово разстояние между 37.5 и 65 cm. Тези рами се предлагат само с електрическо задвижване.



Една сеялка за няколко култури

С тази сеялка можете да засеете няколко култури с различни разстояния. Разстоянието между редовете се регулира хидравлично. Просто трябва да преместите индексния щифт. Шасито TIM позволява да се засяват 9 реда на намалено разстояние (по-малко от 65 cm).

Тази конфигурация премахва възможността за движение по линията на сеитба: 9-ти ред позволява 3 реда между колелата на трактора, като същевременно се запазват същите коловози, както при 8-редовата сеитба.



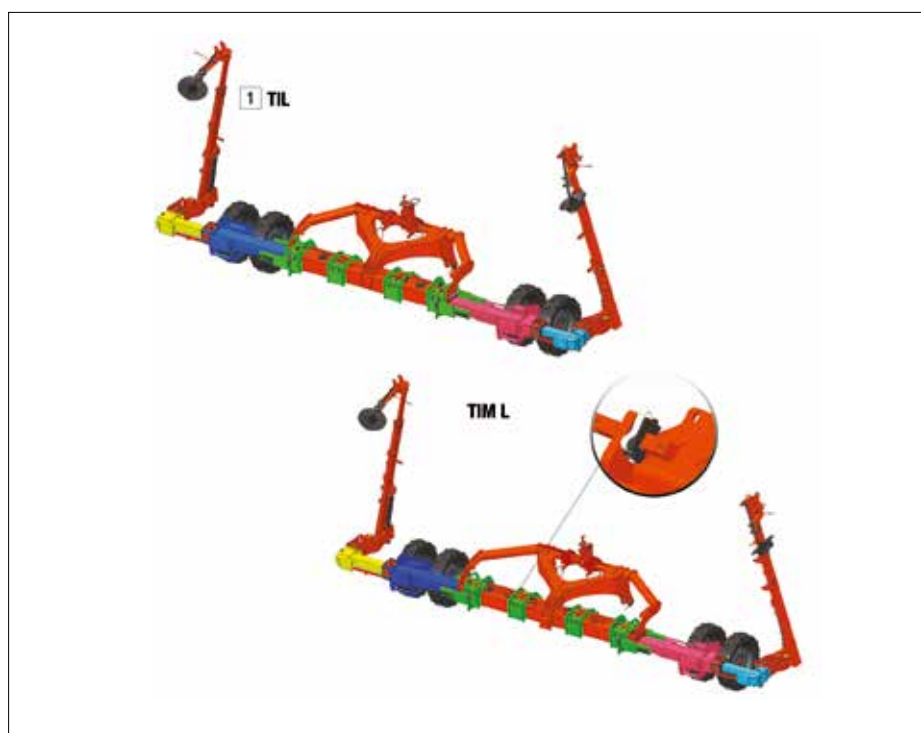
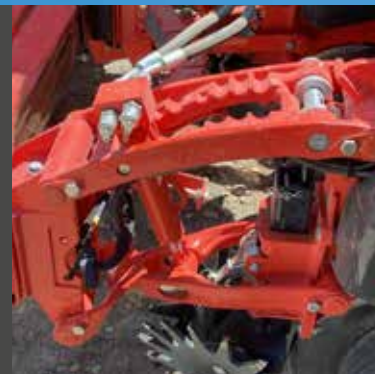
Висока носеща способност, независимо от конфигурация

Големите предни колела са разположени в предната част на сеялката и остават между редовете. Това улеснява стабилността по склонове и преминаване през каменисти условия.

Хидравличен натиск към терена и за повдигане на редовете

Тази система позволява бързо и безпроблемно повдигане на всеки ред на сеялката. Независимо от неравностите на полето, хидравличната система за натиск към терена, която е позиционирана директно на мястото на традиционната ръчна пружина ви позволява да реагирате бързо на неравностите на терена.

Натискът може да се регулира директно от кабината в зависимост от условията, на стъпки от по 5%, за да се осигури постоянна дълбочина на изсяване.



Надеждност

Профилът с квадратно сечение и системата VARIMAX позволяват припокриване на петте греди благодарение на един цилиндър. Този дизайн придава на рамата здравина и предотвратява всякакъв риск от огъване.

СГЪВАЕМО И СГЪВАЕМО ТЕЛЕСКОПИЧНО ШАСИ

Гамата от сгъваеми шасита предлага редица опции за да отговори на различни изисквания.



R рама, сгъваема

Версия R предлага 3-секционен дизайн, характеризира се с кинематика за оптимално копиране на терена. Изсяващите апарати на сеялки KOSMA или MAXIMA 3 са монтирани на H-образна греда, позволяваща промяна на конфигурацията от 8 реда за царевица на 12 реда за цвекло.

Колелата са разположени отзад за по-добро копиране в добре подготвени полета.



RX рама, сгъваема за интензивна употреба

С колела в предната част на RX, камъните се придвижват по-лесно между изсяващите апарати. Това шаси е идеално за големи ферми благодарение на своята подсилена структура, предназначена да издържа на тежки условия в дългосрочен план.

Налична при сеялка MAXIMA 3.

KOSMA e



KUHN +

Оптимизиран транспорт

Всички шасита се сгъват до 3 метра за транспортиране в съответствие с европейските пътни разпоредби.

RT шасита

Версията RT предлага хибридна кинематика: сгъваме шаси отгоре и телескопично в центъра. Това прави възможно монтирането на бункер за тор от 1350 литра на 8-редов модел с 70-75 и 80 см междуредово разстояние. Колелата са разположени отпред, за да се предотврати забиване на камъни между изсяващите апарати и колелата.



МАХИМА 3 RXL

СГЪВАЕМА РАМА ШИРОКА ВЕРСИЯ

Шасита модел RXL са проектирани за справяне с безброй хектари без нужда от прикачена версия. С няколко думи: широк, сгъваем и здрав!



Шаси RXL - 11 реда

Версията с 11 реда при междуредово разстояние от 60 cm е удобно решение, предназначено основно за производителите на слънчоглед. Може да се сгъва до 3,5 метра при транспорт.

Рамата се сгъва на 3 части с една телескопична греда в средата, предлагайки отлично копиране на земята.



Торене с преден бункер

Този здрав дизайн има колела отпред, за да позволи наторяване в конфигурация с преден бункер.



Шаси RXL - 12 реда

12-редовата версия с междуредово разстояние от 75 см разполага с технология за двойно сгъване за намаляване на транспортната ширина до 3 метра, което я прави изключително компактна машина с 9 метра работна ширина.

Предни колела

Подобно на 11-редовата версия, това шаси има предни колела и по този начин камъните се придвижват между изсяващите апарати, без да засядат.

СГЪВАЕМО ПРИКАЧНО ШАСИ

Прикачна версия за сеитба на царевица с 8 реда. Това шаси позволява 1,500 литра лесно натоварване на тор от задната страна на машината.



Спестява време

Модел TRR е пълен с екстри, например съвместимостта му с трактор с ниска мощност, като същевременно предлага висока автономия благодарение на 1500-литров бункер за тор.

ПАТЕНТ

Без нужда от поддръжка STABIDRIVE агрегатиране

Агрегатирането STABIDRIVE повишава стабилността на машината в края на полето, за по-добър комфорт и безопасност.

Хидравлично сгъване

Машината се сгъва 100% хидравлично. Това означава, че вече не е нужно да излизате от трактора, за да разгънете и сгънете удължителите на сеяката или външните колела.

НАСТРОЙКИ

Прецизните сеялки KOSMA и MAXIMA 3 имат интуитивни, бързи настройки, без нужда от инструменти, за намаляване на разходите за поддръжка и спестяване на време по време на сеитбата. Регулирането се извършва чрез назъбени секции, което ги прави бързи и лесни за изпълнение.



Разстояние между семената

Селекторът гарантира, че разстоянието между семената е еднакво, за отлично разпределение на линията за засяване. Фиксираната настройка на селектора за семена е прецизна, лесен и проста за възпроизвеждане във всички редове. Сеялката е снабдена с ежектор за предотвратяване на запушване или счупване на семената. Прекъсването на въздуха е по-рязко за по-прецизно освобождаване на семената.

Работна дълбочина

Постоянната дълбочина на засяване гарантира равномерно покълване. Капацитетът на натиск върху земята гарантира добра стабилност при сеитба:
 - KOSMA: 3 настройки на позиции: 0, +12.5 и +25 kg, за общо 120 kg.
 - MAXIMA 3: 4 настройки на позиции: 0, +20, +40 и +60 kg за общо 180 kg.
 Паралелограмът с части от отлята стомана подсилва здравината на сеялката. Позволява по-голям ход и по-лесно регулиране на натискът към земята.

Консолидиране и затваряне на бразди

Дисковете за затваряне на браздата са стандартно регулируеми спрямо ъгъл и натиск.
 Опцията V-MAX (само за MAXIMA 3) предлага по-добро затваряне в трудни условия и при по-високи работни скорости. Валякът V-MAX осигурява консолидация близо до точката на падане на семената, както и по-висок натиск за добро уплътняване.



KOSMA | MAXIMA 3

ТОРЕНЕ И МИКРОГРАНУЛИРАНЕ

Локалното прилагане на стартиращ тор по време на сеитба допринася за по-равномерно поникване и по-силни растения. Важно е да поставите тор на 5 см от линията за сеитба, за да избегнете изгаряне на корените. Дозиращите устройства трябва да бъдат прецизно настроени, за да дадат на културата най-добрите условия за максимален добив.



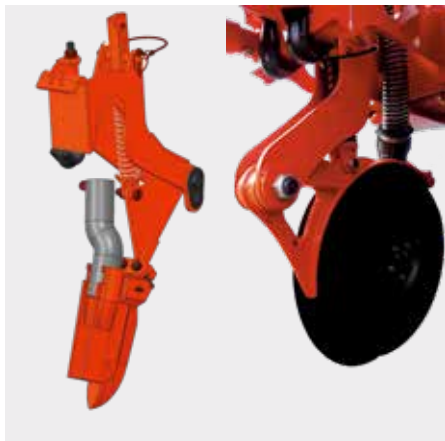
Лесно, прецизно торене

Дозиращата система осигурява равномерно, прецизно и плавно разпределение по цялата работна ширина. Разходните норми варират между 50 и 700 кг/ха в зависимост от вида на тора и скоростта на движение. Торът се транспортира от бункера до реда или чрез гравитация, или чрез пневматично налягане, за да се избегне запушване.



4 налични типа бункери

- торене с 2 бункера 190 литра (само за MAXIMA 3);
- торене с 2 бункера 260 литра;
- торене с 1 бункер 950 литра;
- торене с 1 бункер 1,350 литра..



Апликатори за тор

Към бункерите има и различни модели апликатори за тор за всички видове приложения.

Те са разположени на 5 см от линията на семената, за да подхранват растението, докато расте, и да избягва изгарянето на корените:

- Апликатор с нон-стоп изсяващ анкер;
- Апликатор с нон-стоп офсетов диск.



Течно торене

С предния бункер за течна тор KUNN PF можете да вършите две задачи с едно минаване: торене или локализирано пръскане. Нанасянето върху реда или върху strip-till намалява необходимото количество продукт с до 70%.

Стандартно количеството продукт, който трябва да се напръска, е спрямо скоростта на трактора (DPAE регулатор)



Централизиран микрогранулятор

Електрическият микрогранулятор G2 предлага широка гама от приложения от 0,3 до 192 kg/ha продукт (в зависимост от скоростта и разстоянието). Механичният микрогранулятор G1 може да разпределя пелети за охлюви и инсектициди от 2,3 до 31 l/ha в или върху браздата и при високи скорости на потока от 8,5 до 80 l/ha.

ОБОРУДВАНЕ ЗА АГРЕГАТИРАНЕ КЪМ РАЗЛИЧНА ЗЕМЕДЕЛСКА ТЕХНИКА



Предно оборудване

Почивта линията за засяване от буци, камъни или растителни остатъци.

- Ралник: идеален за каменисти условия или в неравен терен;
- Звездообразни чистачи: премахва разстителните остатъци;
- Лесни за употреба ралници и звездообразни чистачи: еднаква стойка за двата вида оборудване в зависимост от условията на работа. Лесни за регулиране без инструменти, теглото им се компенсира от пружинна система;
- Отрязващия диск е решение за минимална обработка на почвата, което прорязва почвата или растителните остатъци преди отваряне на браздата.

Междинно оборудване

- Дълбочинното колело: широко или тясно, регулира дълбочината на браздата;
- Дискове за затваряне на бразди при сухи условия, в глинести почви или при наличие на остатъци;
- Междинните колела уплътняват семената за по-добър контакт с почвата и осигуряват бързо и равномерно покълване. Могат да се използват във всички видове почва и лесно се прибират обратно при лепкави глини;
- Заден каучуков валеж, затваря браздата при пясъчливи почви или при условия с фина почва.

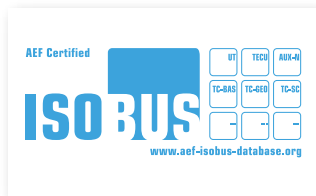


Задно оборудване

Задните претъпкващи колела затварят браздата близо до семената за оптимална кълняемост. 3 типа претъпкващи колела, в зависимост от вида почва:

- V-HD претъпкващи колела, стандартни за сеялка KOSMA и MAXIMA 3;
- V-MAX претъпкващи колела: по-здрави и идеални за интензивна употреба, тежки почви или трудно затварящи се бразди, благодарение на по-високият натиск към земята. Претъпкващите колела V-HD и V-MAX са налични от полиуретан или от стомана. Гумените валяци оставят гладка, равномерна, уплътнена почва и изискват чистачи. Идеален за глинести почви. Стоманените претъпкващи колела са по-универсални. Те оставят по-груба повърхност, което ограничава образуването на кора в глинеста почва.
- OTIFLEX валяци: идеални за пясъчливи почви.

КУНН ISOBUS РЕШЕНИЯ: ПРЕДИМСТВАТА НА СЪВМЕСТИМОСТТА НА ISOBUS ПРИ СЕЯЛКИ KOSMA И MAXIMA 3



CCI 800 и CCI 1200: ЕДИН ПУЛТ ЗА УПРАВЛЕНИЕ ПРИ ВСИЧКИ КУНН МАШИНИ.
Пултовете за управление ISOBUS CCI 800 и 1200 са AEF-сертифицирани. Те се фокусират върху три приоритета: производителност, видимост и гъвкавост. Управлявайте вашите машини интуитивно благодарение на големия сензорен екран без отблясъци. Със своето едновременно показване на няколко основни параметри информация, възможност да се свързват с джойстик за управление и допълнителна функция за камера, тези терминали ви дават по-голяма гъвкавост.



CCI 800 : компактен ISOBUS пулт

Екран с размер 8»/20.3 см пказва основните функции на машината и мини-изгледи отстрани. Щракнете върху мини-изгледа, за да го увеличите.



CCI 1200 : иновативен, панорамен, високопроизводителен

екран с размер 12,1”/30,5 см, показва цялата важна информация. Възможни са различни формати за изглед: мини изглед / максимален изглед / двоен УТ.



VTI 60: ISOBUS пулт за управление

Новият ISOBUS терминал VTI 60 има 5,7»/14,5 см екран. Неговите 12 бутонa с подсветка улесняват бърза работа с функциите на машината. Цветният сензорен екран улеснява въвеждането на параметри и достъпа до различните страници на менюто. Тъй като е ISOBUS, той се свързва директно към 9-пиновия конектор в кабината на ISOBUS трактор. Ако няма такъв, може да се използва допълнително окабеляване.

KSM 30 и KMS 548 контролни блокове

За машини без ISOBUS, електронни блокове за управление KSM 30 и KMS 548. Те ви позволяват да управлявате ходовете по минаване в полетата, да следите хектарите, плюс много други функции.



ПРИЛОЖЕНИЯ И УСЛУГИ

МНОГО ПРИЛОЖЕНИЯ, ВКЛЮЧЕНИ КАТО СТАНДАРТ



ТЕСУ

Извличане на информация от базата данни за трактори



УПРАВЛЕНИЕ

Контролирайте задачите си и ISO-XML документацията



ПРЕОБРАЗУВАНЕ

Свържете се с вашия сензор за биомаса



КАМЕРА

Свържете камера и покажете изображения директно



ПОМОЩНА СИСТЕМА

Помощта, от която се нуждаете

ОТКРАЙТЕ CCI ПРИЛОЖЕНИЯТА



КОНТРОЛ НА СЕКЦИИТЕ

Автоматично управление на засяването чрез GPS



ПАРАЛЕЛНО ПРОСЛЕДЯВАНЕ

Помощ за насочване + проследяване на линията на засяване с GPS с функцията Tramline Control



УПРАВЛЕНИЕ НА ПРИЛАГАНАТА НОРМА

Модулиране на скоростта на приложение с GPS (SHP и ISOXML) на няколко продукта (напр. сеитба + торене)



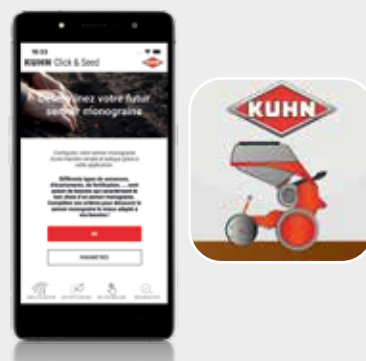
ТРАНСФЕР НА ДАННИ

Импортиране/експортиране на данни чрез Agrirouter

ПРИЛОЖЕНИЯ И УСЛУГИ

KUHN CCI Connect LITE и PRO

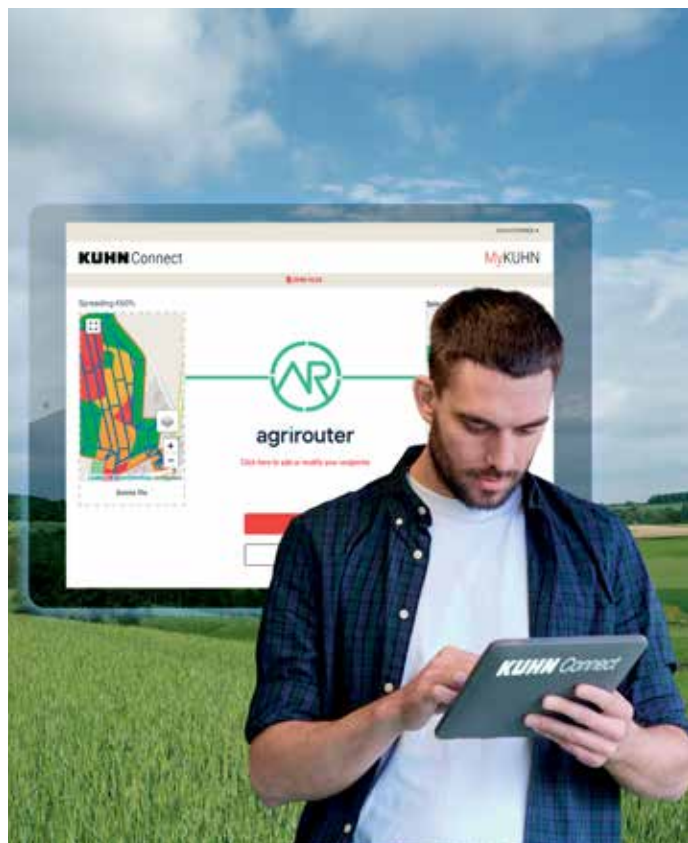
Свържете вашите пултове CCI 800 и CCI 1200 към интернет и се възползвайте от новите функции, с които да намалите времето за престой, помагайте на вашите оператори, прехвърляйте данни от разстояние и управлявайте вашите работни места, без да губите време.



ПРИЛОЖЕНИЯ ЗА СМАРТФОН

PreciSeed: Помощ в настройка на прецизните сеялки KOSMA, MAXIMA и PLANTER. Това приложение ще ви преведе през процеса на регулиране на плътността на семената, дълбочината, торенето и локалната защита на културите според вида на семената.

Click&Seed: KUHN пуска полезно, ефективно приложение, което ще ви помогне да изберете следващата сеялка. В зависимост от различни критерии, вие ще намерите подходящата сеялка за всички ваши изисквания.



Пакетът KUHN CCI Connect PRO ви дава достъп до 4 функции:

- **CCI Remote View:** чрез вашия MyKUHN профил. Показва екранът на пулта CCI на вашия компютър, смартфон или таблет. Идеално за наблюдение на текущата работа, предоставяне на дистанционна помощ или обучение на оператора, точно от мястото, където се намирате.
- **KUHN EasyTransfer:** от вашия MyKUHN профил, прехвърлете вашите модулационни карти, работа или задачи директно към вашия CCI терминал или всеки друг терминал, свързан към agrirouter, където и да е той. Качете директно zip файловете, съдържащи вашите SHP или ISOXML карти. Когато задачата е завършена, върнете файл със задачите с едно щракване от терминала към работния плот за по-нататъшно управление. Достъп до услугата за 3 години - подновяване, чрез код за активиране
- **Agrirouter подготовка:** пултовете за управление CCI 800 и CCI 1200 са съвместими с платформата за обмен на данни agrirouter. Agrirouter прехвърля вашите данни, файлове, модулационни карти от едно място на друго при пълна сигурност. Веднага щом вашето оборудване, терминали и софтуер са свързани към agrirouter, те могат да обменят информация! <https://www.kuhn.fr/plateforme-universelle-agrirouter>
- **Online CCI Update:** CCI терминалът показва известие, когато е налична нова версия на софтуера. Стартирайте тази актуализация и ще имате най-новите разработки и поправки в работата на вашето устройство!



Пакетът KUHN CCI Connect LITE дава достъп до 2 функции:

- **CCI Remote View**: чрез вашия профил в MyKUNN. Показвате екранът на пулта CCI на вашия компютър, смартфон или таблет. Идеален за наблюдение на текущата работа, предоставяне на дистанционна помощ или обучение на оператора, точно от мястото, където се намирате.
- **Онлайн CCI Update**: CCI терминалът показва известие, когато е налична нова версия на софтуера. Стартирайте тази актуализация и ще имате най-новите разработки и в работата на вашето устройство!

Технически спецификации

	M	TS	TD	TD L	TI
Брой редове	4 до 12	6/7/8	6	7	6
Транспортна ширина (m)	2.50 to 6.00	3.30 to 3.55	3.00	3.30	2.55
Междуредово разстояние (cm)	37.5 до 80	50 до 80	70 до 80	60 до 75	45 до 80
Апликатор за тор					
Задвижване	Механично или електрическо	Механично или електрическо	Механично или електрическо	Механично или електрическо	Механично или електрическо
Тип почвообработка					
Капацитет на натиск към земята					
Обем на бункера (L)					
Видове семена					
Налични опции предно оборудване					
Налични опции задно оборудване					

	M	TS	TD
Брой редове	4 / 6 / 8 / 9 / 12	6 / 7 / 8	6
Транспортна ширина (m)	3 to 6	3.30 / 3.35 / 3.50 / 3.55 (8 rows)	3.00
Междуредово разстояние (cm)	70 / 75 / 80 or 45 / 50 or 37,5	70 / 75 / 80 or 55 / 60 or 50	70 / 75
Задвижване	Механично или електрическо	Механично или електрическо	Механично или електрическо
Тип почвообработка			
Капацитет на натиск към земята			
Задно разположени колела	6.5 x 15 or 5 x 15	6.5 x 15 or 5 x 15 (за 7 и 8)	6.5 x 15



KUHN РЕЗЕРВНИ ЧАСТИ



Гаранцията за оригиналните резервни части KUHN, които са изготвени от висококачествени материали, осигурява дълготрайност и надеждност на вашата техника. За да сте сигурни, че използвате оригинални резервни части KUHN, моля, обърнете внимание на логото KUHN PARTS, което е изобразено на всички оригинални резервни части KUHN. За да сте сигурни, че използвате оригинални резервни части KUHN, моля, обърнете внимание на логото KUHN PARTS, което е изобразено на всички оригинални резервни части KUHN.

MAXIMA 3

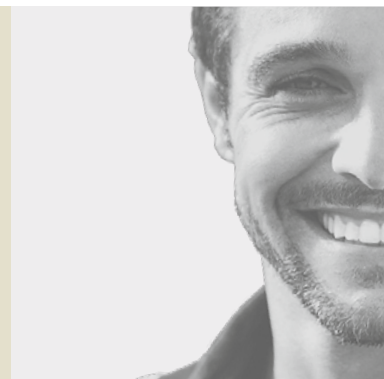
TIL	TRR	TIM	TIM L	R	RX	RX L	RT
8	8	6 and 7	8 and 9	8/9	8 to 12	9/11/12	8
3.00	3.00	3.00	3.30	3.00	3.00	3.00 до 3.50	3.00
37.5 до 75	70 до 75	45 до 80	37.5 до 80	55 до 80	50 до 80	60 до 75	70 до 80
Апликатор с офсетови двойни дискове или с изсяващ ботуш							
Електрическо	Механично	Механично или електрическо	Електрическо	Механично или електрическо	Механично или електрическо	Механично или електрическо	Механично или електрическо
Конвенционални условия или плитка обработка на почвата							
4 позиции за настройка: от 120 до 180 kg с отварящи дискове							
50 L							
Царевица, слънчоглед, цвекло, рапица, сорго, соя, бобови, т.н.							
Отстраняване на остатъци и за почистване на буци, настройки без инструменти							
Междинни валежи, диск за затваряне на бразди, претъпкващи колела «V-MAX».							

KOSMA

TI	TIM	R
6	7	8 / 9 / 11 / 12
2.55	3.00	3.00
45 до 80	50 до 80	70 / 75 / 80 or 45 / 50 or 55 / 60 / 65
Механично или електрическо	Механично или електрическо	Механично или електрическо
Конвенционална обработка на почвата (разорана земя)		
3 позиции за настройка: от 95 до 120 kg с отварящи дискове		
Предни колела	Предни колела	6,5 x 15 or 5 x 15 (45 / 50 / 55 / 60 и 65))

KUHN УСЛУГИ*

KUHN sos order - 000000000 0 00000000 00000, 24/7**
KUHN protect+ - 0000000 00 000000000000000000!
KUHN i tech - 000 00-00000 0000000!
KUHN finance - 00000000000 00000000000.



* Nem minden szolgáltatás áll rendelkezésre az összes országban. ** Kivéve január 1-ét, május 1-ét és december 25-ét.

